

荣誉证书

HONORARY CREDENTIAL

2021年度

信息共享服务优秀野外台站

广西环江喀斯特农田生态系统国家野外科学观测研究站

为表彰贵台站在野外观测研究数据与台站信息共享服务方面的突出贡献，特颁此证。

国家生态科学数据中心

二〇二二年二月





首页

站点介绍

新闻公告

资源服务

科学研究

专题服务

科学普及

台站风光

实物资源服务

样地资源

→ 样地 »

样品资源

→ 土壤样品 »

→ 植物样品 »

→ 其他样品 »

标本资源

→ 植物标本 »

→ 动物标本 »

→ 土壤剖面标本 »

→ 其他标本 »

仪器资源

→ 仪器设备 »

设施资源

→ 观测设施 »

生产与实践

服务科学研究

实物资源

实物资源搜索

样地



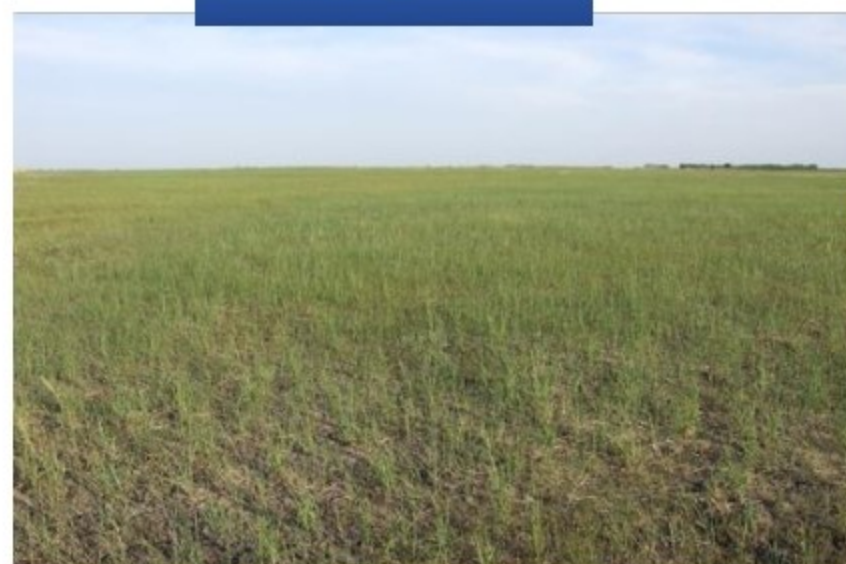
样地

介绍国家生态系统观测研究网络各生态站为一定的科研目的而设置的, 进行采样、调查、观测的样地信息, 主要包括样地名称、类型、面积、形状、地理位置、海拔高度、土壤类型、植被类型、建立时间、管理措施等。



仪器

介绍国家生态系统观测研究网络各生态站现有仪器设备的基本信息, 包括仪器设备名称、总价值、型号、功能、启用时间等。



样品

介绍国家生态系统观测研究网络各生态站采集或保存的、经制备后各类样品, 包括土壤样品、植物样品、其他样品。主要介绍样品的概况、采集信息、前处理、保存信息等。



设施

提供国家生态系统观测研究网络各生态站观测设施的基本信息, 包括设施名称、类型、面积、地理位置、海拔高度、土壤类型、植被类型、建立时间、观测信息等。



标本

介绍国家生态系统观测研究网络各生态站采集或保存的、经过整理后所有标本, 包括植物标本、动物标本、土壤剖面标本、其他标本。主要介绍标本的概况、采集信息、鉴定信息、保存信息等。